

GAME OF THRONES™
HOUSE OF
THE
DRAGON™

KROSS X
STUDIO

**GAME OF THRONES - HOUSE OF THE DRAGON
COLLECTOR SET**

GAME OF THRONES™
HOUSE OF THE
DRAGON™

KROSS X
STUDIO

Kross Studio présente une nouvelle
collection en collaboration avec
Warner Bros. Discovery Global
Consumer Products

GAME OF THRONES - HOUSE OF THE DRAGON COLLECTOR SETS

Le Studio de design suisse réinterprète
les codes de la haute horlogerie
en s'inspirant des mondes légendaires de
"Game of Thrones" et
"House of the Dragon".

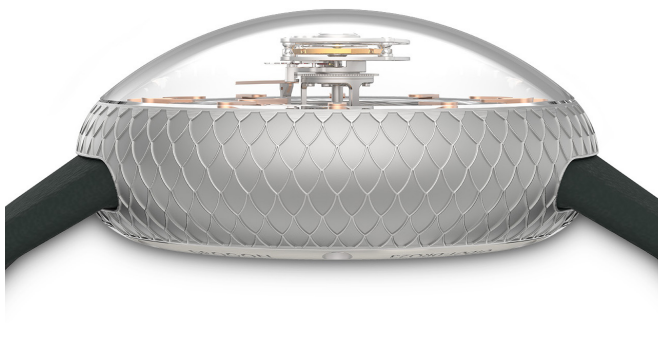
Le studio de design et manufacture horlogère
KrossStudio repousse une fois de plus les limites en
introduisant une série de sets de collection inspirés des
dragons de la franchise Game of Thrones.

Chaque set est une pièce unique, dédiée à un dragon
de l'épopée fantastique «Game of Thrones» et à la
série qui lui succède, «House of the Dragon». Il est
composé d'une montre à tourbillon central flottant
breveté et d'une sculpture fonctionnelle d'oeuf de
dragon. Ces oeuvres d'art magistralement conçues
mêlent harmonieusement l'inspiration du monde
emblématique de Westeros à la haute horlogerie.



La montre ultime inspirée par les Targaryen

Le Tourbillon central, conçu par le fondateur de Kross Studio Marco Tedeschi, a été fabriqué avec toute la précision et l'élégance qu'un membre de la famille Targaryen aurait exigé pour une commande personnalisée. La montre incarne les codes esthétiques distincts que l'on retrouve chez un éminent Targaryen, de son boîtier opulent aux détails complexes de son mouvement. Une fusion magistrale entre techniques horlogères traditionnelles et design moderne permettent de présenter une pièce qui capture véritablement l'essence de la lignée Targaryenne.



Flottant dans les cieux

La cage du tourbillon central flottant à remontage manuel est une merveille visuelle, une innovation mise au point et brevetée par Kross Studio. Tel un dragon ondulant dans les cieux, la suspension du tourbillon central flottant juste en dessous du dôme de verre saphir offre une vue imprenable sur le mécanisme horloger présent au cœur de la montre. Le tourbillon et sa roue des secondes fixes, placés en lévitation au-dessus du mouvement et des aiguilles, offrent une perspective inédite sur la fascinante ingénierie du tourbillon central. Cette caractéristique de conception innovante offre la possibilité d'admirer pleinement ce chef-d'œuvre horloger sous tous les angles.

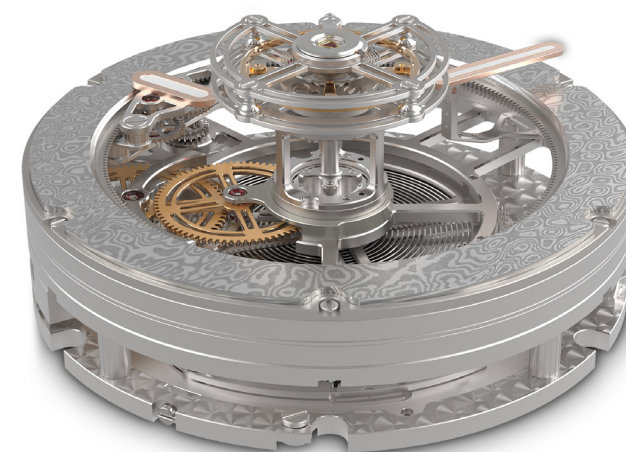


Affichage de l'heure

Les heures et les minutes sont affichées dans un format périphérique unique rendu possible par un système d'engrenage planétaire qui orbite à 360° autour du tourbillon. Un rapport d'engrenage de facteur 12 permet au système planétaire de propulser la progression des heures. En plus de cette innovation, le système d'affichage des heures et des minutes est fixé sur deux larges roulements à billes de haute précision conçus pour optimiser l'efficacité du mouvement.

Réalisé au sein de la manufacture Kross Studio

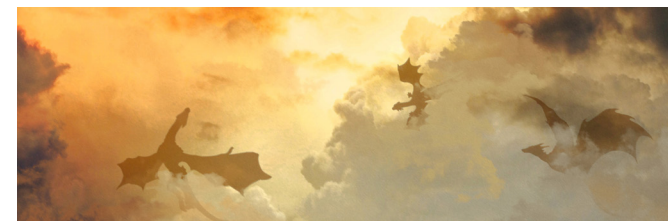
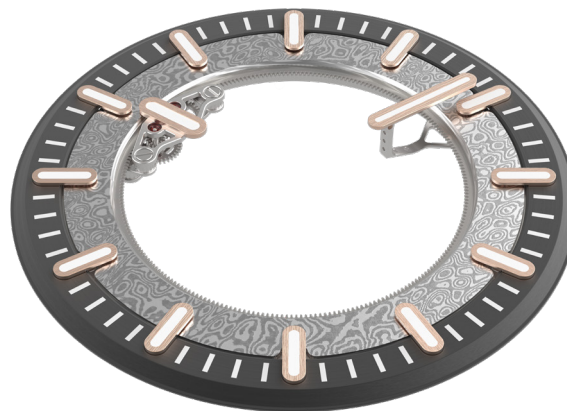
La réalisation de cette remarquable complication témoigne d'un niveau d'expertise rare et d'une maîtrise incomparable de la part des artisans horlogers de la Manufacture Kross Studio. La collaboration entre le bureau technique et les artisans de la section de décoration et anglage main nouvellement intégrée, a conduit à la création de décors mouvements vraiment extraordinaires.



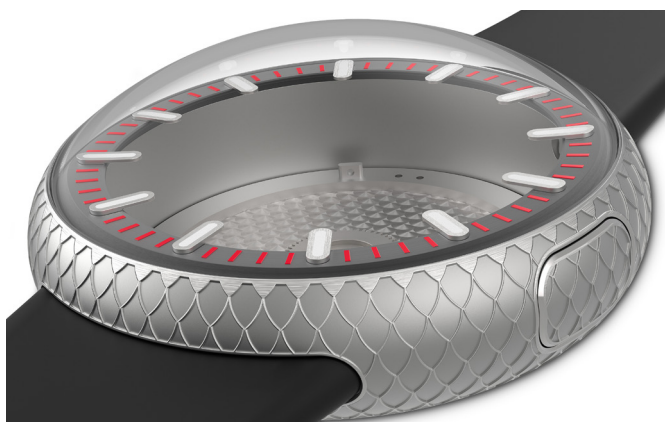
L'acier Valyrien

La conception de la montre intègre des éléments clés de la série fantastique et de ses célèbres dragons, tels que son cadran en Damasteel®. Les fans reconnaîtront l'aspect strié, composé de multiples couches sombres et scintillantes qui évoquent l'acier Valyrien. Pour être au plus près de l'imaginaire, Kross Studio s'est tourné vers la même fonderie qui a forgé le métal utilisé dans la réalisation des épées de la série HBO pour réaliser l'acier de Damas, utilisé pour le cadran du GOT Dragon Central Tourbillon.

Le boîtier de la montre en titane grade 5 a été sculpté à la main pour représenter les écailles d'un dragon grâce à une gravure tridimensionnelle complexe. De plus, l'emblème de la Maison Targaryen, un dragon à trois têtes crachant des flammes, également gravé à la main, est placé au centre du fond du boîtier. Chaque montre est gravée avec le nom du dragon qui a inspiré le set de collection sur le fond du boîtier.



"Ce ne sont pas les rêves qui nous ont fait rois, ce sont les dragons"
- Daemon Targaryen



Les dragons

Le prestige de la Maison Targaryen et son lien avec les dragons sont inextricablement liés à travers les âges, le mythe et la mémoire. Les dragons incarnent le pouvoir ultime et la loyauté, forçant l'admiration et la fascination. Kross Studio a puisé son inspiration dans les origines des dragons pour créer la sculpture fonctionnelle de ce set de collection : l'œuf de dragon. Conçue par Marco Tedeschi, elle est produite en collaboration avec l'atelier français Leblon Delienne, reconnu pour son expertise incomparable dans la fabrication de sculptures pop.

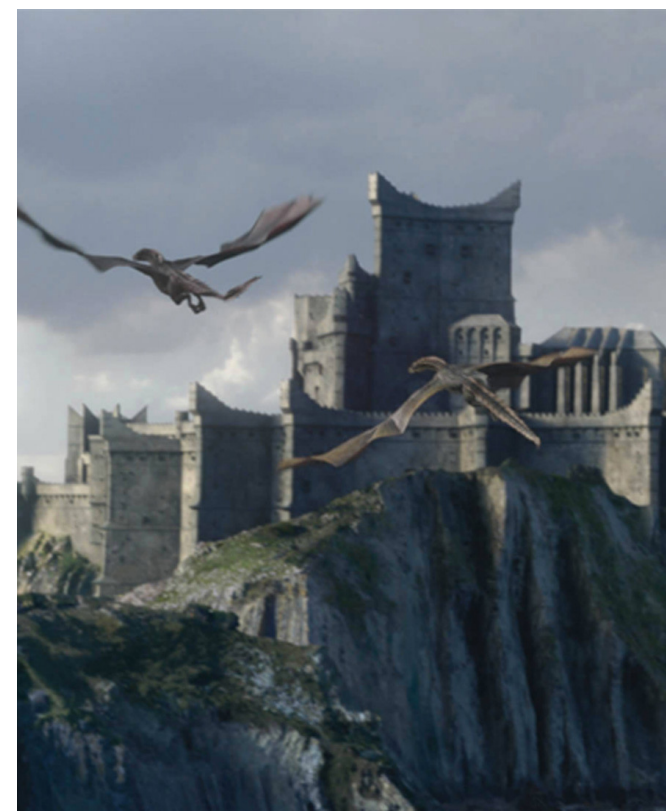
La forme extérieure de l'œuf a été créée à l'aide d'une numérisation 3D des accessoires de la série télévisée. Chaque œuf de dragon en résine a été ensuite méticuleusement peint à l'aérographe pour créer une finition unique, le design de chaque œuf s'inspirant d'un dragon en particulier.



L'œuf s'ouvre pour servir de nid et accueillir le tourbillon central flottant ou toute montre de son choix. Comme pour chaque pièce d'art Kross Studio, la conception a été soigneusement imaginée dans les moindres détails : la base de la sculpture comporte sept emplacements, un pour chacun des sept royaumes de la saga. Les deux tours qui maintiennent le coussin de la montre s'inspirent de l'architecture du château de Peyredragon, siège ancestral de la maison Targaryen.

Des subtils détails présentés dans la montre à tourbillon central flottant aux impressionnants éléments de la sculpture fonctionnelle, l'ensemble de collection représente l'incarnation du luxe et de l'exclusivité, un incontournable pour tout fan de la série, collectionneur d'art et amateur de haute horlogerie.

Les cinq premiers sets de collection uniques ont été dévoilés. Ils seront suivis par d'autres prochainement au fil du développement de la saga. Chacun d'entre eux est une pièce unique dédiée à chaque dragons présenté dans "Game of Thrones" et "House of the Dragon", parmi lesquels nous retrouvons Drogon, Rhaegal et Viserion ainsi que Syrax et Caraxes. Les *Game of Thrones - House of the Dragon Collector Sets* (CHF 108'000.- chacun) seront disponibles à la vente sur [kross-studio.com](https://www.kross-studio.com), chez les partenaires officiels et certains revendeurs agréés. Les épisodes de "Game of Thrones" et "House of the Dragon" sont disponibles en streaming sur HBO Max ainsi qu'à l'achat digital en 4K Ultra UD.



A PROPOS

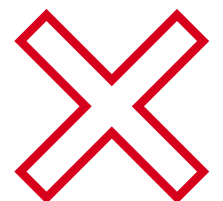
Fondé en 2020, **KROSS STUDIO** est le premier studio de design suisse de nouvelle génération qui s'affranchit des frontières entre art, culture pop, création et luxe. Kross Studio conçoit et manufacture des objets d'art fonctionnels qui défient toute catégorisation.

En moins de deux ans, Kross Studio s'est imposé en collaborant avec les plus grandes sociétés du divertissement au monde, dont Lucasfilm Ltd., filiale de The Walt Disney Company et Warner Bros Consumer Products. Les créations horlogères et objets d'art fonctionnels imaginés par Kross Studio associent l'iconographie d'univers comme *Star Wars* ou *Batman* à une nouvelle horlogerie, tournée vers le futur. Découvrez l'univers de Kross Studio sur : kross-studio.com

Warner Bros. Discovery Global Consumer Products (WBDGCP), qui fait partie de Warner Bros. Discovery Global Brands and Experiences, étend le puissant portefeuille de marques et de franchises de divertissement du studio dans la vie des fans du monde entier. WBCP s'associe aux meilleures licences mondiales sur une gamme primée de jouets, de mode, de décoration intérieure et d'édition inspirée de franchises et de propriétés telles que DC, Wizarding World, Looney Tunes, Hanna-Barbera, HBO, Cartoon Network et Adult Swim. Le succès mondial des activités de divertissement à thème de la division comprend des expériences révolutionnaires telles que *The Wizarding World of Harry Potter* et *Warner Bros. World Abu Dhabi*. Grâce à ses programmes innovants de licences et de merchandising, à ses initiatives retail, à ses partenariats promotionnels et à ses expériences thématiques, WBCP est l'un des principaux acteurs de commercialisation de licences et de vente au détail au monde.

CONTACT

media@kross.studio
kross-studio.com



CARACTÉRISTIQUES TECHNIQUES

DRAGON CENTRAL FLOATING TOURBILLON

Composants 298

Chaque montre est pièce unique

Mouvement

Calibre

KS 7'005

Rubis

27

Fonctions

Tourbillon central flottant breveté à remontage manuel

Réserve de marche

5 jours

Composants

220

Fréquence

21'600 bph / 3Hz

Boîte

Matériaux

Titane grade 5

Diamètre

45 mm

Dôme en glace saphir avec traitement anti-reflet

Épaisseur

20 mm

Étanchéité

30 mètres ou 3 ATM

Épaisseur sans la glace saphir

12,5 mm

Fond

Matériau

Titane grade 5

Bracelets interchangeables

Chaque pièce unique est livrée avec deux ensembles de bracelets personnalisés.

Le fermoir à boucle déployante est en titane Grade 5 avec ou sans PVD noir ou marron selon les bracelets et la montre.

SCULPTURE FONCTIONNELLE OEUF DE DRAGON

Matériaux

Résine

Coussin de montre en tissu microfibre

Dimensions

Ø 168mm

Hauteur avec socle 231,5 mm

Hauteur sans socle 214,90 mm

Poids ≈ 2,2 kg