

GAME OF THRONES™
HOUSE OF
THE
DRAGON™

KROSS X
STUDIO

**GAME OF THRONES - HOUSE OF THE DRAGON
COLLECTOR SET**

GAME OF THRONES™
HOUSE OF THE
DRAGON™

KROSS X
STUDIO

Kross Studio presenta una nueva colección en colaboración con Warner Bros. Discovery Global Consumer Products

GAME OF THRONES - HOUSE OF THE DRAGON COLLECTOR SETS

El estudio de diseño suizo reinterpreta los códigos de la alta relojería inspirándose en el universo legendario de Juego de Tronos y La casa del Dragón.

El indómito estudio de diseño y relojero Kross Studio vuelve a desafiar los límites al presentar una serie de sets de coleccionista, cada uno de ellos dedicado a uno de los dragones de la saga Juego de tronos. Los sets de edición limitada incluyen un reloj con tourbillon flotante central Kross Studio y una escultura funcional de huevo de dragón. Cada uno de estos sets únicos está dedicado exclusivamente a un dragón de la fantasía épica Juego de tronos y su serie sucesora, La casa del dragón. Estas obras de arte elaboradas con maestría combinan de forma impecable la inspiración del emblemático universo de Poniente con una relojería de vanguardia.



El reloj definitivo inspirado en la casa

Targaryen

El reloj con tourbillon central, diseñado por el fundador de Kross Studio Marco Tedeschi, ha sido elaborado con toda la precisión y elegancia que un miembro de la familia Targaryen podría requerir en un pedido personalizado. El reloj representa todos los códigos estéticos distintivos de la casa Targaryen, de su opulenta caja a los intrincados detalles de su movimiento. Tedeschi ha sabido fusionar con maestría las técnicas de la relojería tradicional con un diseño moderno, para ofrecer un reloj que captura completamente la esencia de la realeza Targaryen.



Flotando en el cielo

La jaula del tourbillon flotante central patentado de cuerda manual es una maravilla visual. Como un dragón surcando los cielos, observándolo todo desde las alturas, el tourbillon flotante central suspendido justo debajo de la bóveda de cristal de zafiro ofrece una vista impresionante del funcionamiento interno del reloj. Con el tourbillon y su rueda fija de los segundos levitando por encima del movimiento y las agujas, el diseño ofrece una perspectiva nunca vista del fascinante mecanismo del tourbillon. Esta innovación del diseño brinda la oportunidad de admirar plenamente esta obra maestra de la relojería desde todos los ángulos.



Lectura de la hora

Las horas y los minutos quedan indicados en un formato periférico único, que ha sido posible gracias al sistema de engranajes planetarios que orbita 360° alrededor del tourbillon. Una relación de transmisión de 12 factores permite que el sistema planetario active la progresión de las horas.

Además de esta innovación, el sistema de visualización de las horas y los minutos está fijado a dos amplios rodamientos de bolas de alta precisión, diseñados para optimizar al máximo la eficacia del movimiento.

Elaborado en la manufactura de Kross Studio

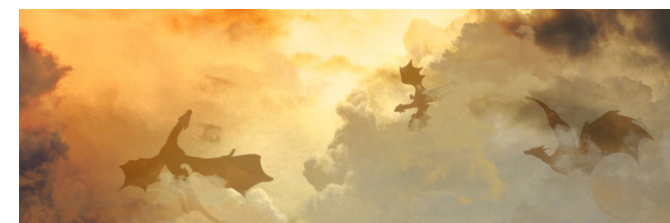
Esta extraordinaria complicación es testimonio de la maestría relojera del más alto nivel, materializada gracias a los maestros artesanos de la manufactura de Kross Studio. La colaboración entre el departamento técnico y los artesanos especializados de cada departamento, como la recién incorporada sección de acabados, ha impulsado la creación de obras de arte realmente extraordinarias.



Acero valyrio

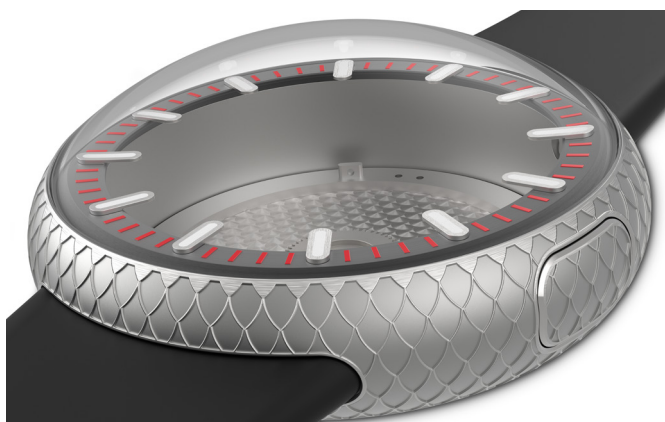
El diseño del reloj encierra elementos clave de la serie de fantasía y sus célebres dragones, como su esfera, elaborada en Damasteel®. Con un diseño evocador del acero valyrio, los seguidores serán capaces de reconocer su aspecto estriado, compuesto de múltiples capas oscuras y brillantes. El acero de Damasco empleado en la esfera del reloj GOT Dragon Central Tourbillon ha sido elaborado por Damasteel, la misma fundición que forjó el metal empleado en las espadas de la serie de HBO.

La caja ergonómica de titanio de grado 5 imita las escamas de un dragón mediante un intrincado grabado tridimensional. Asimismo, encontramos el emblema de la casa Targaryen, un dragón de tres cabezas expulsando fuego por la boca, en el centro del fondo de la caja. Cada fondo de caja posee una identificación única con el grabado del nombre del dragón específico que inspiró el set de coleccionista. Cada set se dedica exclusivamente a un único dragón.



**«Los sueños no nos hicieron reyes.
Los dragones sí»**

- Daemon Targaryen



La importancia de los dragones

El prestigio de la casa Targaryen y su vínculo con los dragones están inextricable y trascendentemente ligados a través de las épocas, los mitos y los recuerdos. Los dragones representan el poder y la lealtad en su máxima expresión, e inspiran sobrecogimiento y fascinación. Kross Studio recurrió al origen de los dragones, sus huevos, para crear la escultura funcional única de este set de coleccionista.

La escultura funcional en forma de huevo de dragón, diseñada por Marco Tedeschi, se ha elaborado en colaboración con el taller francés Leblon Delienne, históricamente conocido por su maestría incomparable en la creación de esculturas pop.

Cada huevo de dragón de resina se ha pintado minuciosamente con aerógrafo para crear un acabado único completamente individual, y cada diseño se inspira en un dragón en particular. La forma exterior del huevo se creó mediante el escaneo en 3D de la utilería de la serie.



El huevo se abre y se transforma en nido para albergar el reloj con tourbillon flotante central de Kross Studio o cualquier otro reloj. El diseño se trazó minuciosamente, cuidando hasta el más mínimo detalle. La base del reloj cuenta con siete ranuras: una por cada uno de los siete reinos de la saga. Las dos torres que sujetan la almohadilla del reloj se inspiran en el diseño del castillo de Rocardragón, sede ancestral de la casa Targaryen.

De los delicados detalles del reloj con tourbillon a los impresionantes elementos de la escultura funcional, el set de coleccionista representa el paradigma del lujo y la exclusividad, un indispensable para los seguidores de la serie, para los coleccionistas de artes plásticas o para los expertos en el arte de la relojería. Estos cinco sets de coleccionista exclusivos son los

primeros de una serie. Cada set estará dedicado a los dragones presentados en la saga fantástica de Juego de tronos y su precuela, La casa del dragón, como Drogon, Rhaegal, Viserion, Syrax y Caraxes.

Los sets de coleccionista de Juego de tronos - La casa del dragón de Kross Studio (108'000 CHF cada uno) estarán disponibles para su venta individual en [kross-studio.com](https://www.kross-studio.com), o a través de socios oficiales y determinados puntos de venta autorizados.

Todos los episodios de Juego de tronos y La casa del dragón están disponibles en streaming en HBO Max.

All episodes of "Game of Thrones" and "House of the Dragon" are available to stream on HBO Max.



ACERCA DE

Kross Studio es un importante estudio de diseño y relojero suizo de vanguardia, fundado en 2020 por Marco Tedeschi con el propósito de eliminar las barreras entre las artes plásticas, la cultura pop y el diseño de productos de alta gama. Kross Studio fabrica objetos artísticos inmersivos, diseñados por expertos y sumamente coleccionables que escapan a las categorías.

Tan solo dos años después de su fundación, Kross Studio ha consolidado colaboraciones con las principales empresas del ámbito del entretenimiento del mundo, como Lucasfilm Ltd. y Warner Bros. Consumer Products, para crear artículos y sets de coleccionista de gran imaginación que fusionan la iconografía de hitos de la cultura pop con acabados de alta gama, un toque de nostalgia y elementos relojeros hipercreativos. Descubra el universo de Kross Studio en kross-studio.com.

Warner Bros. Discovery Global Consumer Products (WBDGCP), que forma parte de Warner Bros. Discovery Global Brands and Experiences, hace llegar el potente portafolio de marcas y franquicias de entretenimiento de la empresa a las vidas de seguidores de todo el mundo. WBDGCP colabora con los mejores licenciatarios del mundo para desarrollar gamas de juguetes, moda, decoración del hogar y publicaciones premiadas inspiradas en las franquicias más importantes de los estudios de cine, televisión, animación y videojuegos de Warner Bros., HBO, Discovery, DC, Cartoon Network, HGTV, Eurosport, Adult Swim y muchos otros. A través de innovadores programas globales de licencias y merchandising, iniciativas de venta y colaboraciones promocionales, WBDGCP es una de las principales organizaciones del sector de licencias y merchandising minorista del mundo.

CONTACT

media@kross.studio
kross-studio.com



ESPECIFICACIONES TÉCNICAS

DRAGON CENTRAL FLOATING TOURBILLON

Componentes

298

Cada reloj es una pieza única

Movimiento

Calibre

KS 7'005

Rubíes

27

Funciones

Tourbillon central floating patentado de caga manual

Reserva de marcha

5 días

Componentes

220

Frecuencia

21'600bph / 3Hz

Caja

Materiales

Titanio de grado 5 grabado

Diámetro

45mm

Cristal de zafiro anti-reflectante en forma de cúpula

Espesor

20mm

Estanqueidad

30m or 3ATM

Sin cristal de zafiro

12.5mm

Fondo de caja

Material

Titanio de grado 5

Correas intercambiables

Cada pieza única viene con dos juegos de correas personalizados.

El cierre desplegable es de titanio grado 5 con o sin PVD negro o marrón según las correas y el reloj

ESCULTURA FUNCIONAL HUEVO DE DRAGÓN

Materiales

Resina

Cojín del reloj en tejido de microfibra

Dimensiones

Ø 168mm

Alto con base 231.5mm

Alto sin base 214.9mm

Peso ≈2.2kg